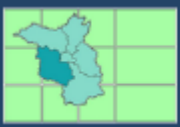




Präsentation zur 8. Sitzung der Regionalversammlung Havelland-Fläming 17. November 2022 - Sachstandsbericht zum Beteiligungsverfahren -





Stand des Beteiligungsverfahrens

	Anzahl der Stellungnahmen
Öffentliche Stellen (angeschrieben 324)	250
Bürger, Bürgerinnen, Unternehmen	453
Gesamt	703



Hinweise und Anregungen zu den Festlegungen

1.1 Vorbehaltsgebiete Siedlung

Änderungsvorschläge (mehr, weniger, andere Abgrenzung)

1.2 Großflächige gewerblich-industrielle Vorsorgestandorte

- Paterdamm-Krahe (Waldinanspruchnahme, Wasserressourcen, Bahnanbindung)

2.1 Vorbeugender Hochwasserschutz

2.2 Windenergienutzung

- Weitere Eignungsgebiete
- Erweiterungen an festgelegten Eignungsgebieten
- Arten- und Biotopschutz (LfU)

2.3 Oberflächennahe Rohstoffe

- Ablehnung VR Fresdorfer Heide
- Landschaftsschutzgebiete, Biotopschutz (LfU)
- Geänderte fachliche Bewertungen (LGBR)

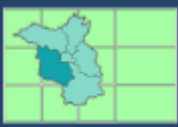
2.4 Vorrangflächen Landwirtschaft

- Aufforstung, PV-Anlagen, Ausgleichsflächen, Natura 2000
- Kriterien: maßgebliche Ackerzahl, Klimarobustheit, Feldberegnung



Ausblick: Vorranggebiete Landwirtschaft

- Ackerzahl 24 nicht ausreichend begründet (Rückkehr zu 28 oder 30)
- Klimasensible Äcker sind nicht ertragsstabil.
- Nachweis, dass Feldberegnung Grundwasserstände nicht beeinflusst ist nicht erbracht.

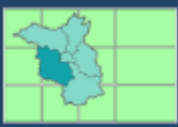


Die Prüfergebnisse aus Nr. 1 bis 6 dieser Stellungnahme ergeben zusammengefasst folgendes Ergebnis:

Der Ausweisung stehen Belange von Naturschutz und Landschaftspflege entgegen.	Der Ausweisung stehen Belange von Naturschutz und Landschaftspflege nach weiterer Modifizierung der Fläche nicht entgegen.	Der Ausweisung stehen Belange von Naturschutz und Landschaftspflege nach derzeitigem Kenntnisstand nicht entgegen.
VR02 Damsdorf Am Vogelstangenberg	VR15 Lindower Heide	VR01 Berkenbrück-Ruhlsdorf
VR27 Wünsdorf	VR16 Linthe	VR03 Emstal
VB01 Behnsdorf / Vehlener Berg	VR22 Niemegek / An der Autobahn	VR04 Fohrder Berg Nord, Fohrder Berg Süd
VB02 Behnsdorf-Ost	VB13 Grebs	VR05 Fresdorfer Heide
VB03 Behnsdorf-West	VB17 Krahne-Ost	VR06 Glienick
VB04 Berkenbrück-Ruhlsdorf	VB21 Möthlitz-Süd	VR07 Görzke
VB05 Fichtenwalde	VB24 Niemegek / An der Autobahn	VR08 Großwudicke
VB06 Frankenfelde	VB28 Reetz-Süd	VR09 Güterfelde
VB07 Fresdorfer Heide	VB30 Rietz-Süd	VR10 Horstfelde-Nord
VB08 Görzke		VR11 Horstfelde-Süd
VB09 Gottsdorf		VR12 Knoblauch-Kapellberg
VB10 Gräben		VR13 Krahne
VB12 Gränigen-West		VR14 Lietzow
VB19 Marzahne		VR17 Linthe 2
VB22 Nennhausen		VR18 Marzahne
VB25 Nitzahn		VR19 Michelsdorf
VB26 Plötzin-Ost		VR20 Möthlow
VB27 Reetz 4		VR21 Niederwerbig B
VB31 Schlunkendorf-Südost		VR23 Reetz-Nord
VB32 Schmerzke		VR24 Rietz-Nordwest
VB35 Steinberg-Ost		VR25 Viesen
VB36 Trechwitz		VR26 Vietznitz
VB37 Vieritz		VR28 Zachow
VB39 Warsow		VB11 Gräfendorfer Heide
VB40 Wollin		VB14 Horstfelde-Nord
		VB15 Horstfelde-Süd

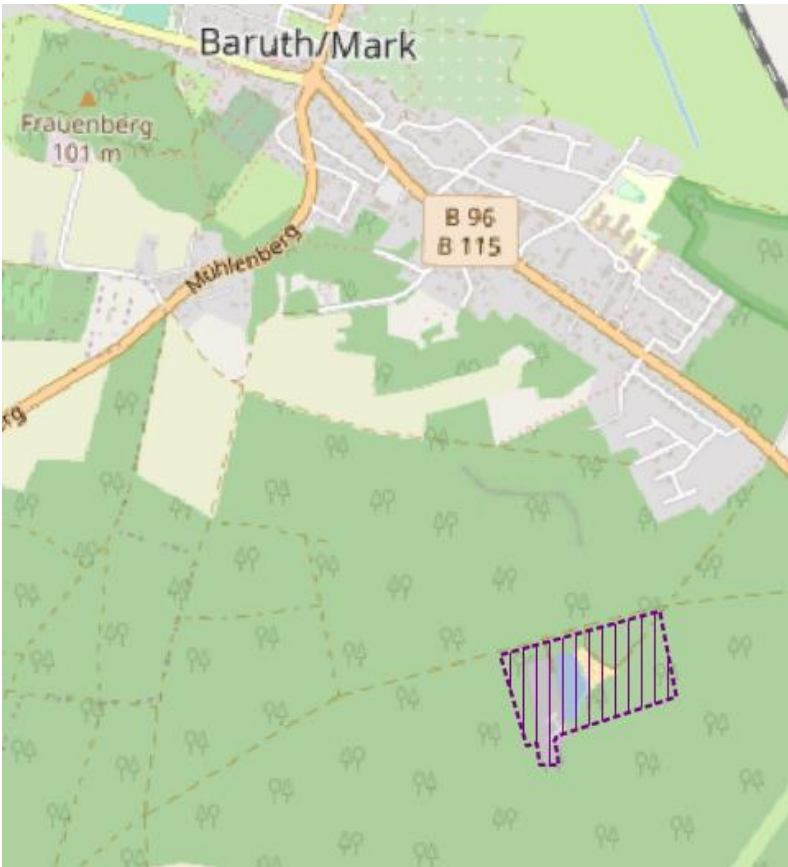
Oberflächennahe Rohstoffe Stellungnahme des LfU (Auszug)

- voraussichtliche keine Vorbehaltsgebiete Sande und Kiese im LSG
- Kompensationsflächen innerhalb der Gebiete, Berücksichtigung im Einzelfall



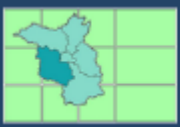
Geänderte Bewertungen durch das LBGR

Stand 05/2020



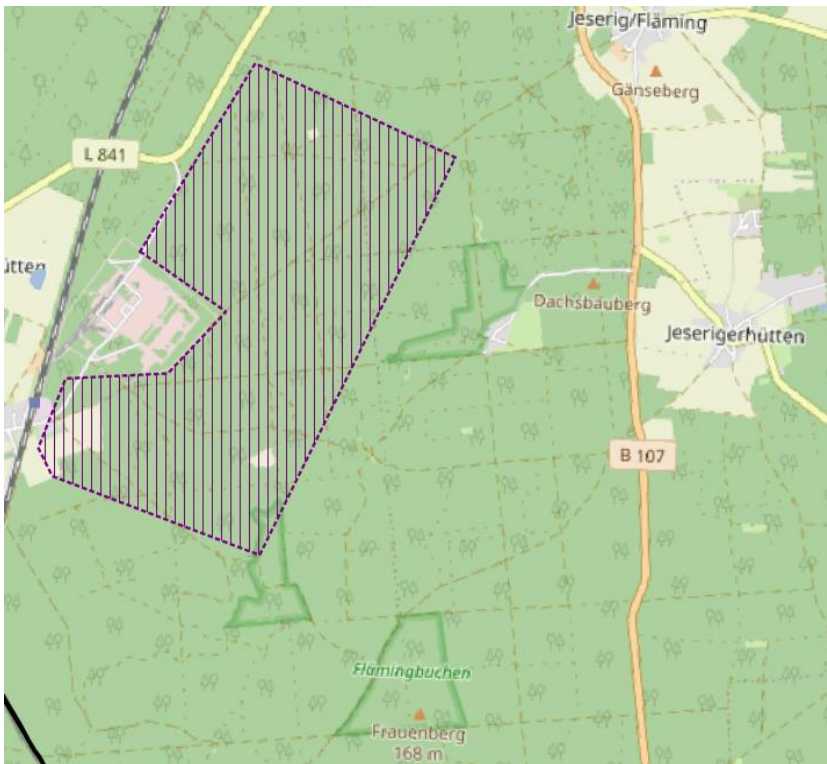
Stand 07/2022



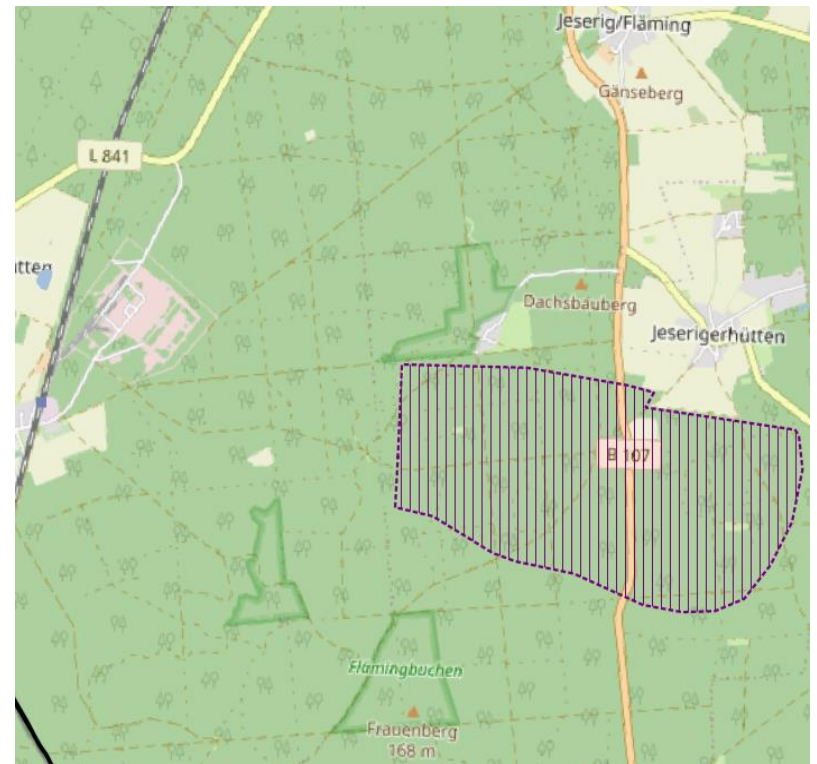


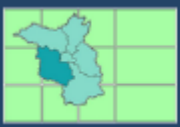
Geänderte Bewertungen durch das LBGR

Stand 05/2020



Stand 07/2022





Lutz Klauber

Regionale Planungsstelle

Havelland-Fläming

Oderstraße 65

14513 Teltow

Tel.: 03328 3354-10

lutz.klauber@havelland-flaeming.de

www.havelland-flaeming.de