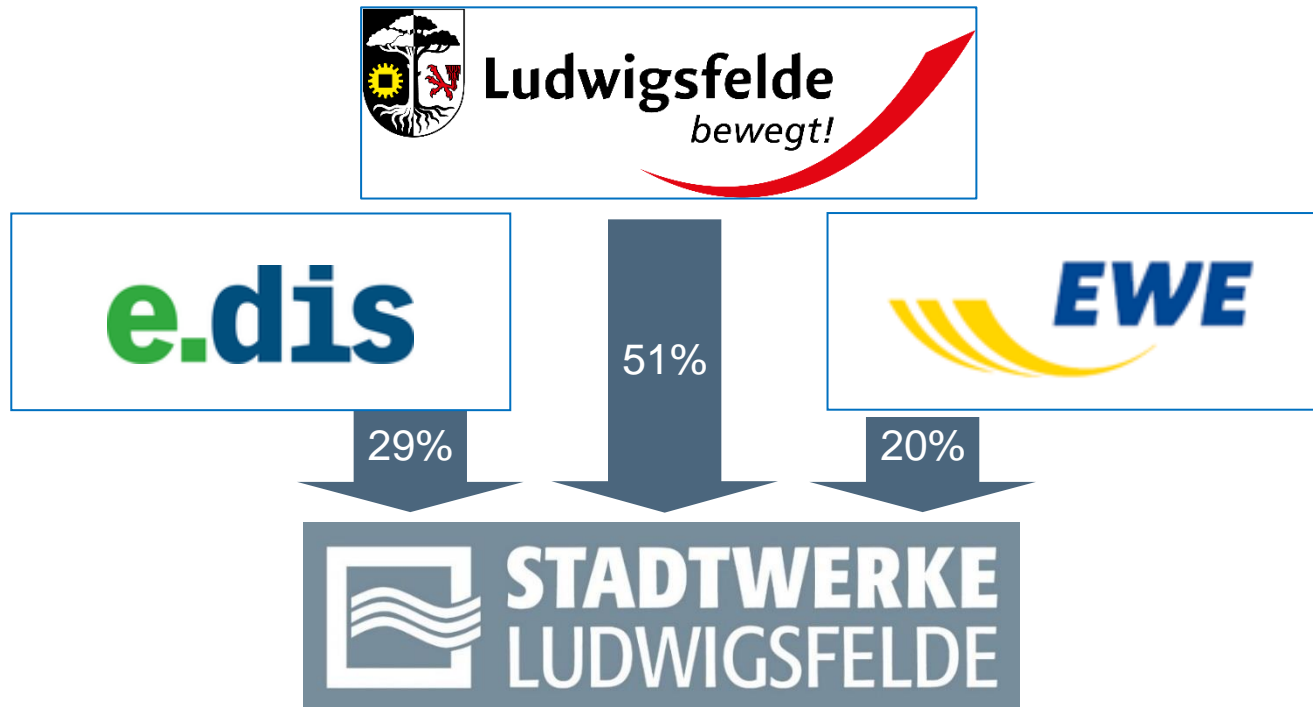


# 11. Regionale Energiekonferenz Havelland-Fläming, Ludwigsfelde 13.11.2024

---



## Gesellschafterstruktur



## Aktivitäten

- ▣ **Netzbetrieb** Bau und Betrieb von Strom-, Gas- und Wärmenetzen
- ▣ **Netzwirtschaft** Vermarktung der Netze im regulierten Markt [Strom/Gas]
- ▣ **Vertrieb** Verkauf von Energieprodukten an Letztverbraucher
- ▣ **Erzeugung** Bau und Betrieb von Strom- und Wärmeerzeugungsanlagen
- ▣ **MSB** Grundzuständiger Messstellenbetreiber [Strom/Gas]



**Strom**



**Gas**



**Wärme**

## Wirtschaftliche Kennzahlen (GJ 2023)

Umsatzerlöse	28 Mio. EUR
Bilanzsumme	22 Mio. EUR
Eigenkapitalquote	63 %
Strom- und Wärmeproduktion im BHKW	32 GWh
	➔ <i>CO<sub>2</sub>-Einsparung (KWK) ca. 4.000 t</i>
Konzessionsabgaben	0,6 Mio. EUR
Netto-Investitionen in Sachanlagen	1,5 Mio. EUR

## Sonstige Kennzahlen

### ☒ Versorgte Haushalte

☒ Strom (Netzgebiet SWL + Umland)	15.000
☒ Gas	2.600
☒ Wärme	
☒ Fernwärme	5.000 WE
☒ Nahwärme	1.800 WE

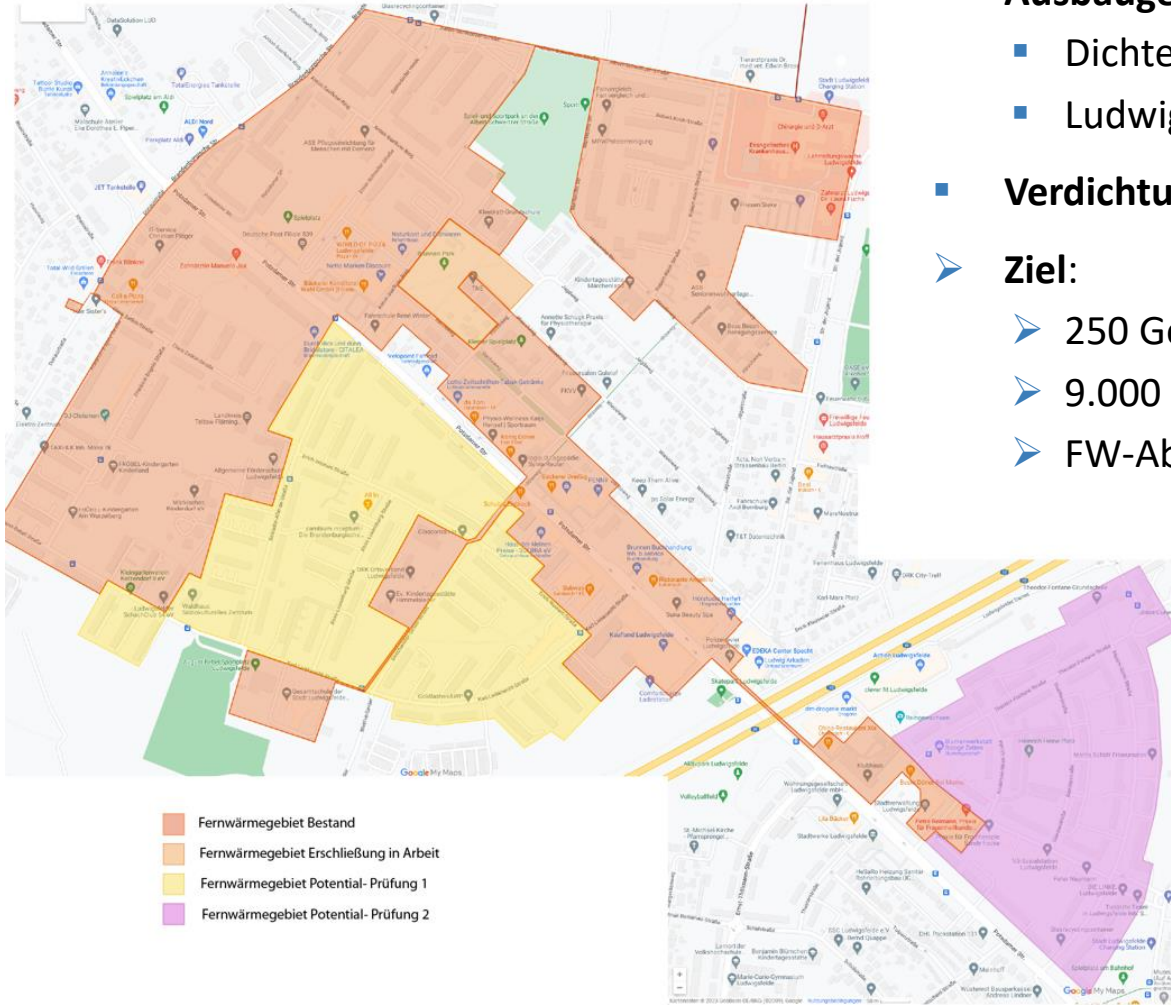
### ☒ Netzlänge

☒ Strom	285 km
☒ Gas	120 km
☒ Fernwärme	15 km

## Transformationsplanung Fernwärme

- Hintergrund: Novellierung WPG zum 01.01.2024
- Nov. 2024: Fertigstellung Förderantrag nach BEW - Modul 1
- 24.01.2024: Förderantrag zur Erstellung WTP hochgeladen
- 22.02.2024: Zuwendungsbescheid über 50 % der förderfähigen Gesamtausgaben
- März/April 2024: Ausschreibung Unterstützungsleistung
- April 2024: Abschluss Beratervertrag mit PEC Pro Energy Consult, Köln
- 04.06.2024: Projektstart
- Projektlaufzeit: 12 Monate (bis Ende Mai 2025)

## Transformationsplanung Fernwärme



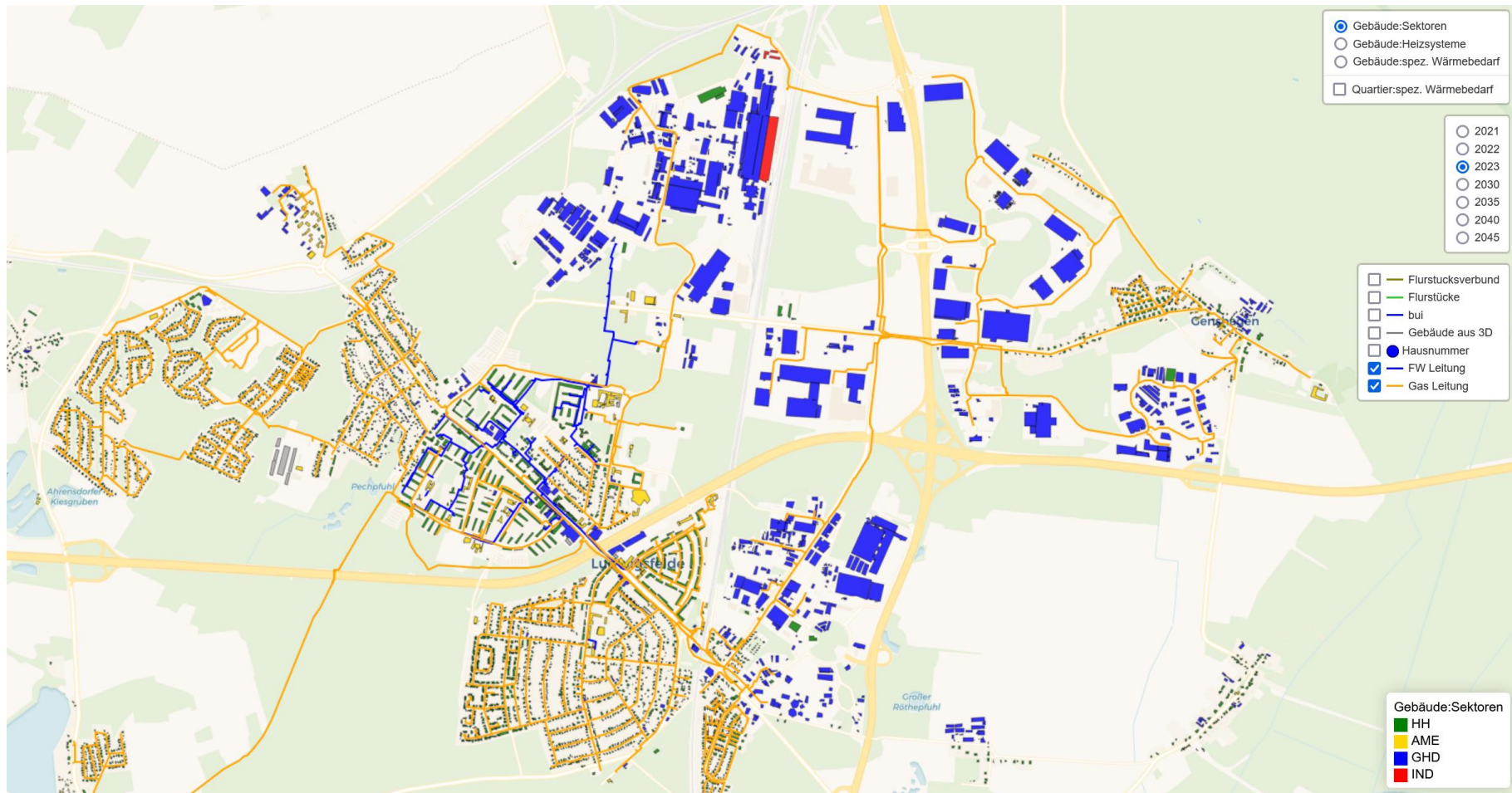
- **Ausbauggebiete**
  - Dichterviertel
  - Ludwigsfelde West
- **Verdichtung entlang der Trassen**
- **Ziel:**
  - 250 Gebäude (Bestand +90)
  - 9.000 WE (Bestand +2.300)
  - FW-Absatz: 45 GWh (+11)

## Transformationsplanung Fernwärme Projektplan

Arbeitspakete	Juni 24	Juli 24	Aug 24	Sept 24	Okt 24	Nov 24	Dez 24	Jan 25	Feb 25	März 25	April 25	Mai 25
<b>AP1 – IST-Analyse</b> <ul style="list-style-type: none"> <li>1.1 Definition des Wärmenetzes und des Versorgungsgebiets</li> <li>1.2 Daten für Energieverbrauch bzw. –bedarf für Wärme/Kälte</li> <li>1.3 Aktuelle Betriebsweise Wärmenetz</li> <li>Erstellung Wärmeatlas</li> </ul>	[Bar chart showing tasks 1.1, 1.2, 1.3 and the atlas creation spanning from June 2024 to October 2024]											
<b>AP2 Potenzialermittlung</b> <ul style="list-style-type: none"> <li>2.1 Potenziale zur Nutzung Erneuerbarer Energien</li> <li>2.2 Potenziale Biomasse/HHW</li> <li>2.3 Potenziale Windkraft</li> <li>2.4 Speicher</li> </ul>		[Bar chart showing tasks 2.1-2.4 spanning from July 2024 to December 2024]										
<b>AP3 Entwicklungspfad</b> <ul style="list-style-type: none"> <li>3.1 Entwicklung Wärmebedarf</li> <li>3.2 Wärmeerzeugung</li> <li>3.3 Nachverdichtung und Ausweitung des Wärmenetzes</li> <li>3.4 Temperaturabsenkung</li> <li>3.5 Maßnahmen</li> <li>3.6 Treibhausgasneutralität</li> </ul>						[Bar chart showing tasks 3.1-3.6 spanning from October 2024 to March 2025]						
<b>AP4 Kosten und Wirtschaftlichkeit</b> <ul style="list-style-type: none"> <li>4.1 Investitionen</li> <li>4.2 Gesamtwirtschaftlichkeit</li> </ul>								[Bar chart showing tasks 4.1-4.2 spanning from February 2025 to May 2025]				
<b>AP5 Umfeldmaßnahmen</b> <ul style="list-style-type: none"> <li>5.1 Planung weitere Umfeldmaßnahmen</li> <li>5.2 Konzept zur Akzeptanzsteigerung</li> <li>5.3 Kommunale Wärmeplanung – Abstimmung</li> </ul>								[Bar chart showing tasks 5.1-5.3 spanning from February 2025 to May 2025]				
<b>Projektmanagement</b> <ul style="list-style-type: none"> <li>Koordinationsitzungen</li> <li>LK-Sitzungen</li> </ul>	[Diamond]	[Bar chart showing project management tasks spanning from June 2024 to May 2025]										

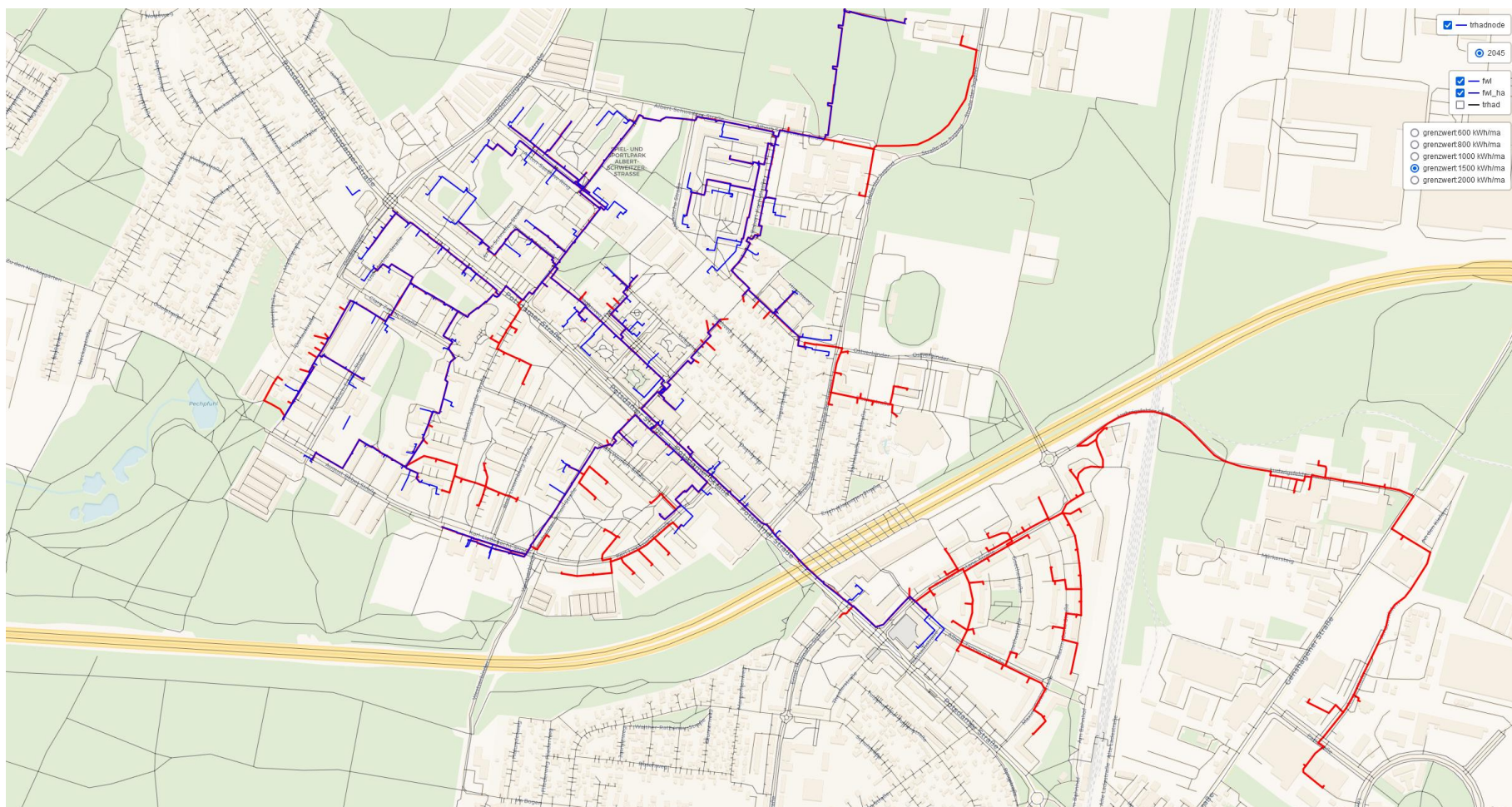


## Transformationsplanung Fernwärme Wärmeatlas – Ist-Wärmeversorgung



## Transformationsplanung Fernwärme

*Mögliche Netzführung bis 2045 (Wärmeliniendichte 1500 kWh/Meter/a)*

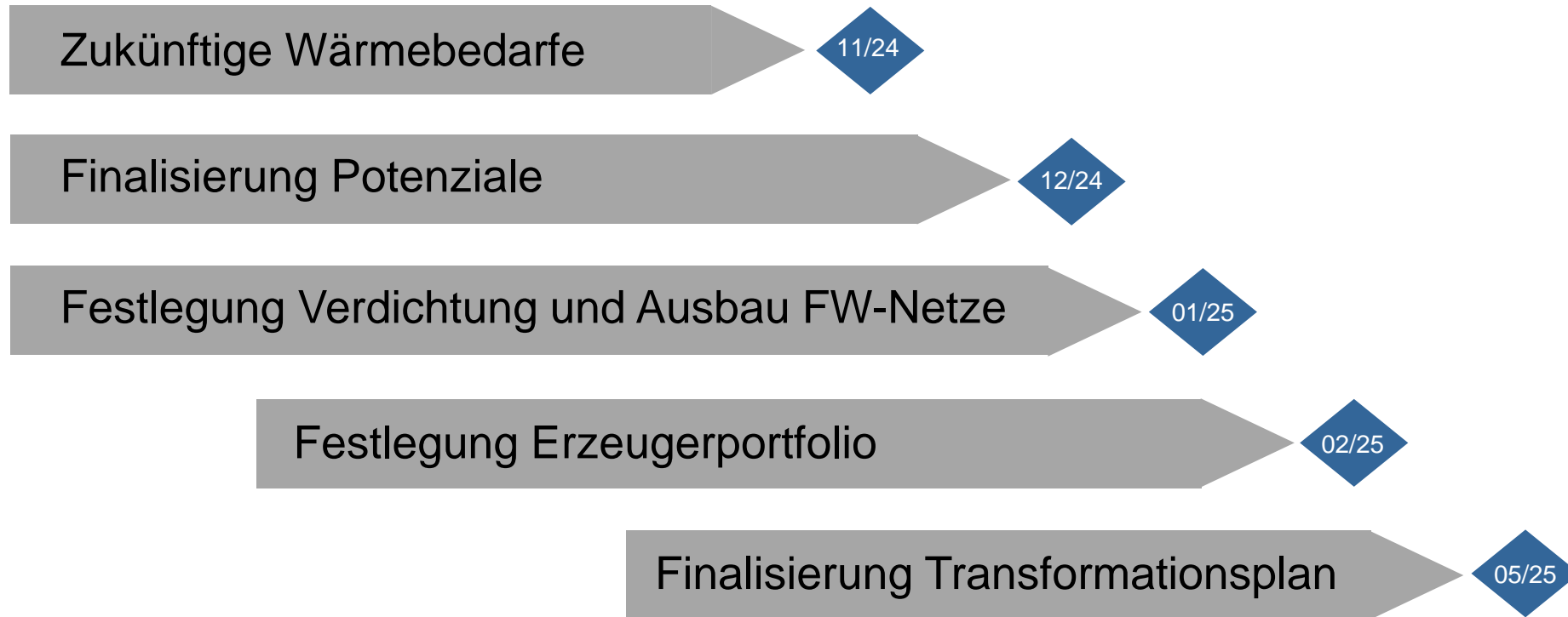


## Transformationsplanung Fernwärme

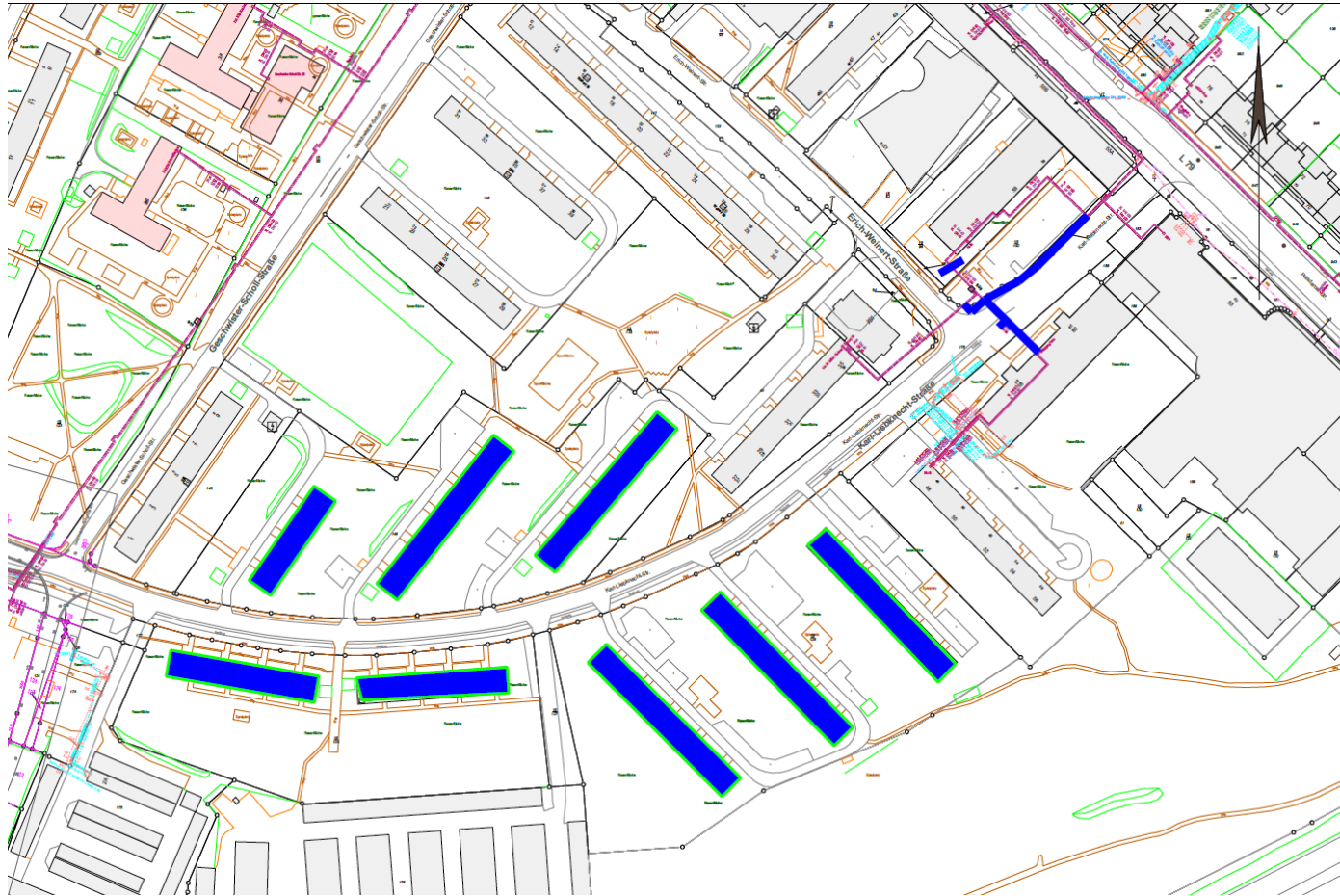
### *Priorisierung der EE-Potenziale*

Förder-fähiger W.Erzeuger	Wärmequelle/ Abwärmeprozess	Leistung/ Potenzial und Anzahl Anlagen	Nutzbare Wärme-menge (in GWh/a)	Prio	Anteil Ziel-err.quote	Deadline Prio	Abhängig-keit v. Dritten	Umsetzung bis
Biomasse Heizwerk	Biomasse; Verwertung Abfälle aus Baumpflege/ Hackschnitzel aus Baumschnitt	7,5 MW (1-3 Module à 2,5 MW)	15 GWh	A	15-25%	03.12.2024	ja	2030
Biomasse	(bilanzielles) Biogas	2,25 MW	17,5 GWh	A	20-30%		nein	2030
Windkraft *	Windkraft Power to Heat	28 MW**	30 GWh	A	40-60%		Ja	2045
Abwärme	Rechenzentrum			A	25-40%	31.12.2024	Ja	2045

## Transformationsplanung Fernwärme *Anstehende Meilensteine*



## Förderanträge nach BEW - Modul 3 *Investitionsförderung von Einzelmaßnahmen*





**Vielen Dank für Ihr Aufmerksamkeit.**

Simon Tartler  
Stadtwerke Ludwigsfelde GmbH  
Potsdamer Straße 31  
14974 Ludwigsfelde

Telefon: +49 3378 8606 - 0  
[info@stadtwerke-ludwigsfelde.de](mailto:info@stadtwerke-ludwigsfelde.de)  
[www. stadtwerke-ludwigsfelde.de](http://www.stadtwerke-ludwigsfelde.de)